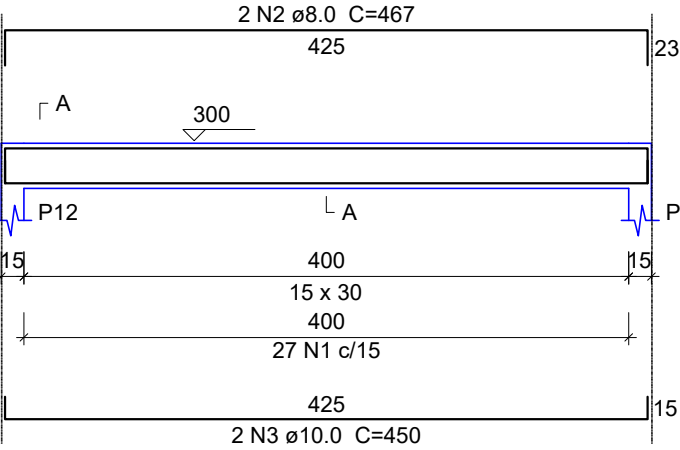


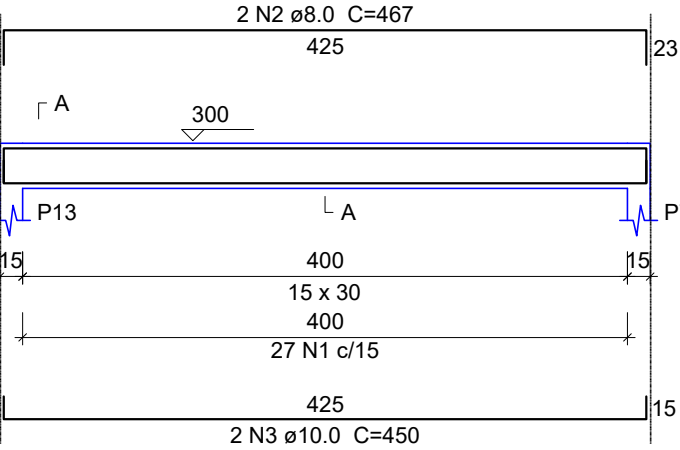
VC13

ESC 1:50



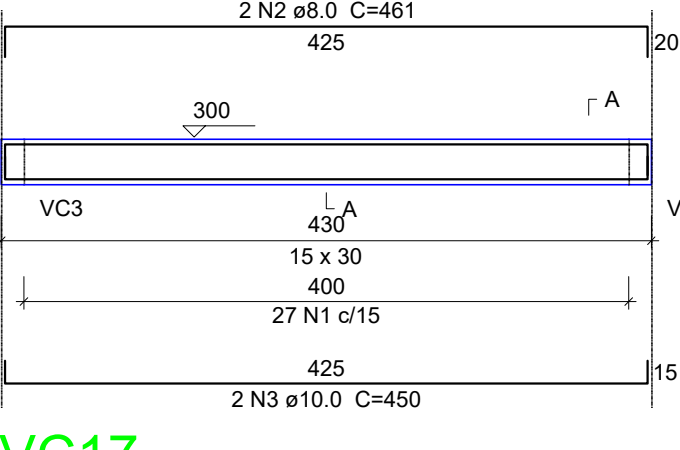
VC14

ESC 1:50



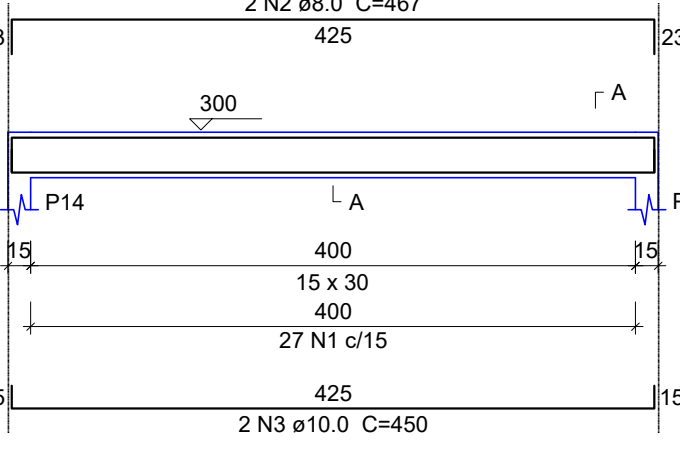
VC15

ESC 1:50



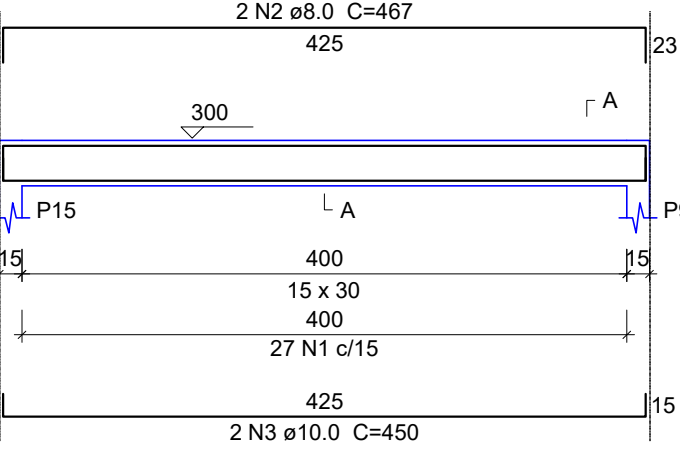
VC16

ESC 1:50



VC17

ESC 1:50



Relação do aço

ELEMENTO	AÇO	N	DIAM	Q	UNIT (cm)	C.TOTAL (cm)
VC1	CA60	1	5.0	100	82	8200
	CA50	2	8.0	2	1198	2396
	CA50	3	8.0	2	467	934
	CA50	4	10.0	2	1176	2352
VC2	CA50	5	10.0	2	416	832
	CA60	1	5.0	90	82	7380
	CA50	2	8.0	1	600	600
	CA50	3	8.0	2	1198	2396
VC3	CA50	4	8.0	2	362	724
	CA50	5	10.0	2	1153	2306
	CA50	6	10.0	2	323	646
	CA60	1	5.0	90	82	7380
VC4	CA50	2	8.0	1	575	575
	CA50	3	8.0	2	1198	2396
	CA50	4	8.0	2	362	724
	CA50	5	10.0	2	1153	2306
VC5	CA50	6	10.0	2	323	646
	CA60	1	5.0	100	82	8200
	CA50	2	8.0	2	1198	2396
	CA50	3	8.0	2	529	1058
VC6	CA50	4	10.0	4	828	3312
	CA60	1	5.0	100	82	8200
	CA50	2	8.0	2	1198	2396
	CA50	3	8.0	2	529	1058
VC7	CA50	4	10.0	4	828	3312
	CA60	1	5.0	168	82	13776
	CA50	2	8.0	2	1198	2396
	CA50	3	8.0	2	1200	2400
VC8	CA50	4	8.0	2	400	800
	CA50	5	10.0	2	1016	2032
	CA50	6	10.0	2	996	1992
	CA50	7	10.0	2	684	1368
VC9	CA60	1	5.0	19	82	1558
	CA50	2	8.0	2	346	692
	CA50	3	10.0	2	335	670
	CA60	1	5.0	38	82	3116
VC10	CA50	2	8.0	2	667	1334
	CA50	3	10.0	2	650	1300
	CA60	1	5.0	46	82	3772
	CA50	2	8.0	2	777	1554
VC11	CA50	3	10.0	2	765	1530
	CA60	1	5.0	38	82	3116
	CA50	2	8.0	2	665	1330
	CA50	3	10.0	2	650	1300
VC12	CA60	1	5.0	27	82	2214
	CA50	2	8.0	2	470	940
	CA50	3	10.0	2	450	900
	CA60	1	5.0	38	82	3116
VC13	CA50	2	8.0	2	663	1326
	CA50	3	10.0	2	650	1300
	CA60	1	5.0	27	82	2214
	CA50	2	8.0	2	467	934
VC14	CA50	3	10.0	2	450	900
	CA60	1	5.0	27	82	2214
	CA50	2	8.0	2	467	934
	CA50	3	10.0	2	450	900
VC15	CA60	1	5.0	27	82	2214
	CA50	2	8.0	2	461	922
	CA50	3	10.0	2	450	900
	CA60	1	5.0	27	82	2214
VC16	CA50	2	8.0	2	467	934
	CA50	3	10.0	2	450	900
	CA60	1	5.0	27	82	2214
	CA50	2	8.0	2	467	934
VC17	CA50	3	10.0	2	450	900
	CA60	1	5.0	27	82	2214
	CA50	2	8.0	2	467	934
	CA50	3	10.0	2	450	900

Resumo do aço

AÇO	DIAM	C.TOTAL (m)	PESO (kg)
CA50	8.0	350.9	138.4
CA50	10.0	326.1	201
CA60	5.0	811	125
PESO TOTAL			
CA50	339.4		
CA60	125		

Vol. de concreto total (C-25) = 7.2 m³
Área de forma total = 119.96 m²

VIGA COBERTURA

ESC 1:100



PREFEITURA MUNICIPAL DE
VÁRZEA GRANDE
Mais por Você. Mais por Várzea Grande.

PREFEITURA MUNICIPAL DE VÁRZEA GRANDE

Av. Castelo Branco, Espaço Municipal, 2500 - Centro Sul, Várzea Grande/MT CEP 78125-700 - Fone/Fax: 65 3688 8000

PROJETO: PROJETO ESTRUTURAL

OBRA: REFORMA E AMPLIAÇÃO

UNID. ESCOLAR: EMEB "BENEDITO ABRÃO NASSARDEN"

LOCALIZAÇÃO: RUA I, QD 12, S/Nº, BAIRRO FORMIGUEIRO - VG

AUTOR DO PROJETO:

MATHEUS MARCANZONI LEITE
ENGENHEIRO CIVIL CREA-MT 042157

ESCALA: INDICADA

DATA: AGOSTO 2021

FOLHA Nº

06/14